

Neues Gewerbegebiet Holzkirchen-Föching

Verschiedene Grundstücke verfügbar



Luftbild © LVG Bayern 2009

Die hier angebotenen Grundstücke befinden sich im neuen Gewerbegebiet der Gemeinde Holzkirchen. Zwischen dem Ortsteil Föching und der B 318 wurde eine ca. 11 Hektar große Fläche entwickelt, auf der sich Unternehmen ansiedeln können. Das neue Gewerbegebiet liegt unweit der Autobahnanschlussstelle, die Holzkirchener Ortsmitte ist ca. 3 km entfernt.

Größe Die Gesamtfläche beträgt 11 Hektar; es werden Grundstücke verschiedenster Größe angeboten.

Verfügbarkeit ab Januar 2012

Baurecht FNP vorhanden; Bebauungsplan in Vorbereitung

Erschließung ab Januar 2012

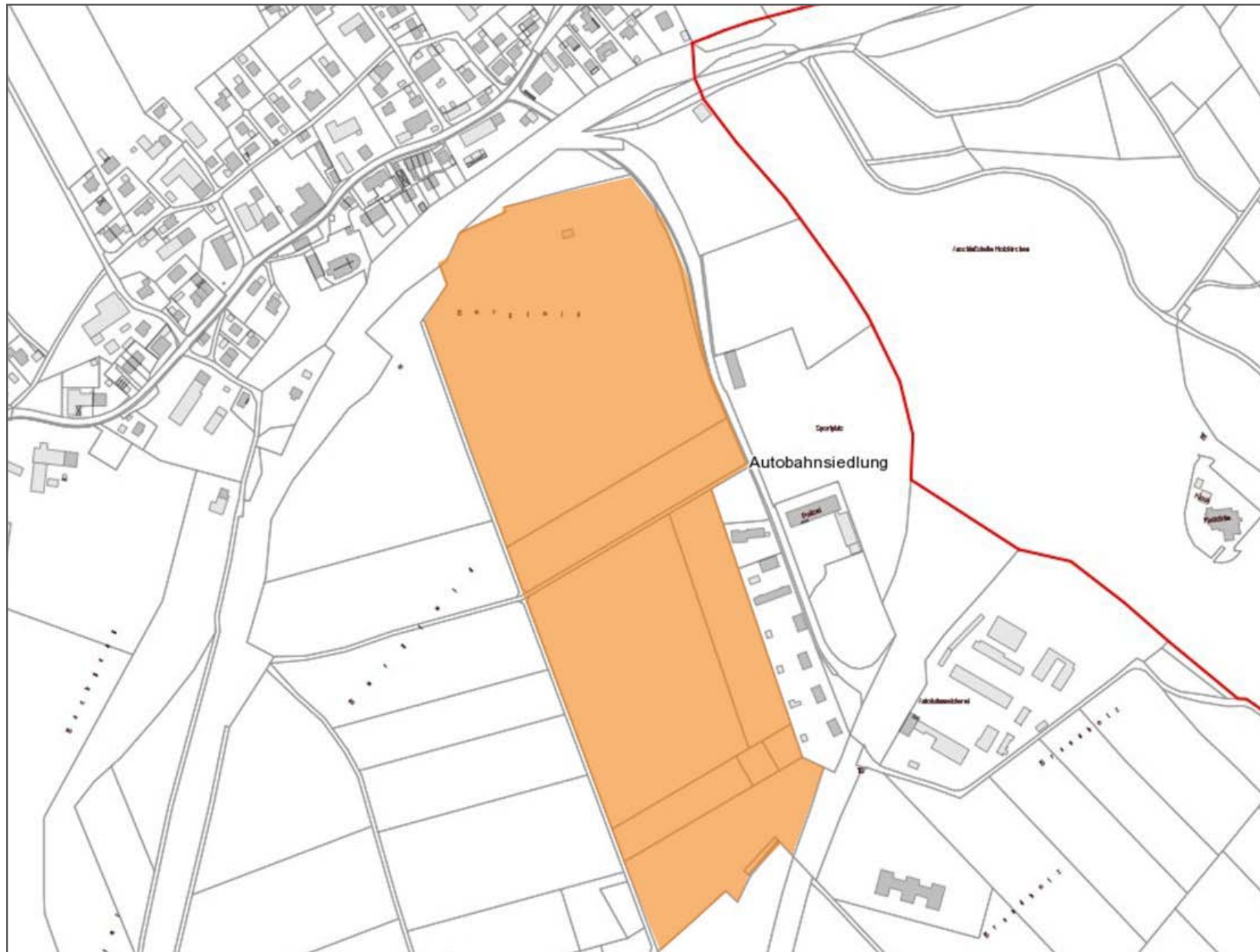
Standort Holzkirchen ist eine Marktgemeinde im Norden des Landkreises Miesbach. Die Gemeinde liegt ca. 30 km südlich der Landeshauptstadt München. Holzkirchen ist die bevölkerungsreichste und wirtschaftlich stärkste Kommune des Landkreises. Das dynamische Unternehmensumfeld ist hauptsächlich auf einen der günstigsten Gewerbesteuerhebesätze in Deutschland zurückzuführen. Auch die Bevölkerungsentwicklung ist in Holzkirchen sehr positiv zu betrachten. Seit den 70er Jahren hat sich die Bevölkerung verdoppelt, heute leben in Holzkirchen knapp 16.000 Menschen. In der Gemeinde sind zahlreiche Kindergärten, Grundschulen sowie weiterführende Schulen zu finden. Als Verkehrsknotenpunkt verfügt Holzkirchen über beste Verkehrserschließung: Die Gemeinde ist an das Münchner S-Bahnnetz angebunden, die Bayerische Oberlandbahn bedient die Strecke zum Münchner Hauptbahnhof zusätzlich mit einer stündlichen Verbindung und Holzkirchen liegt darüber hinaus unmittelbar an der A8 München-Salzburg. Mit dem südlichen Landkreis ist Holzkirchen durch die B 318 verbunden, die B 13 führt in den Nachbarlandkreis Bad Tölz-Wolfratshausen.



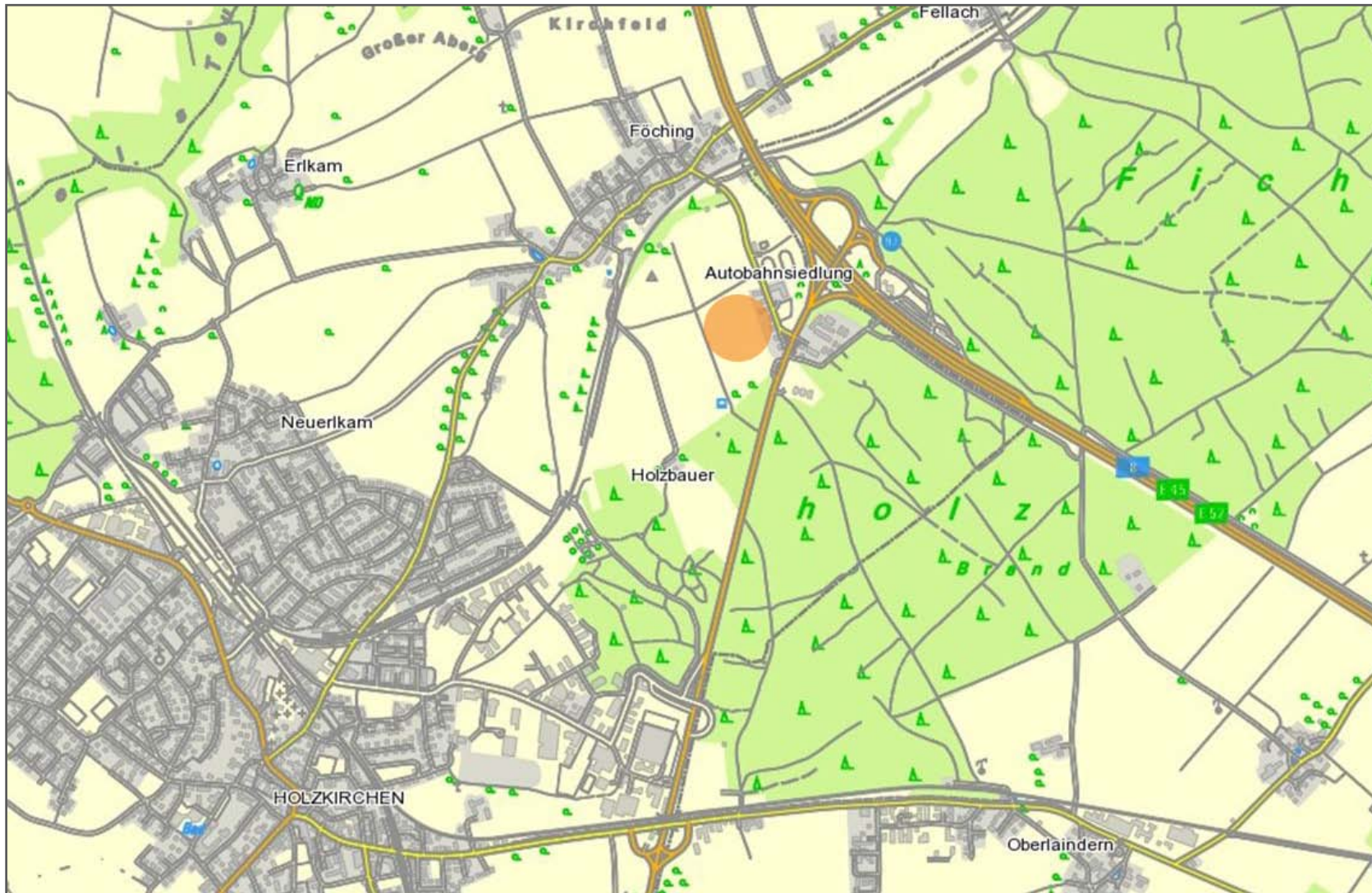
Entfernungen

München	- ca. 31 km
Miesbach	- ca. 18 km
Rosenheim	- ca. 41 km

Kataster



Lageplan



Anschrift: Fichtholz, 83607 Holzkirchen / Föching

© LVG Bayern 2009