

Grundstücksverpachtung

Gewerbegebiet in Waakirchen-Krottenthal

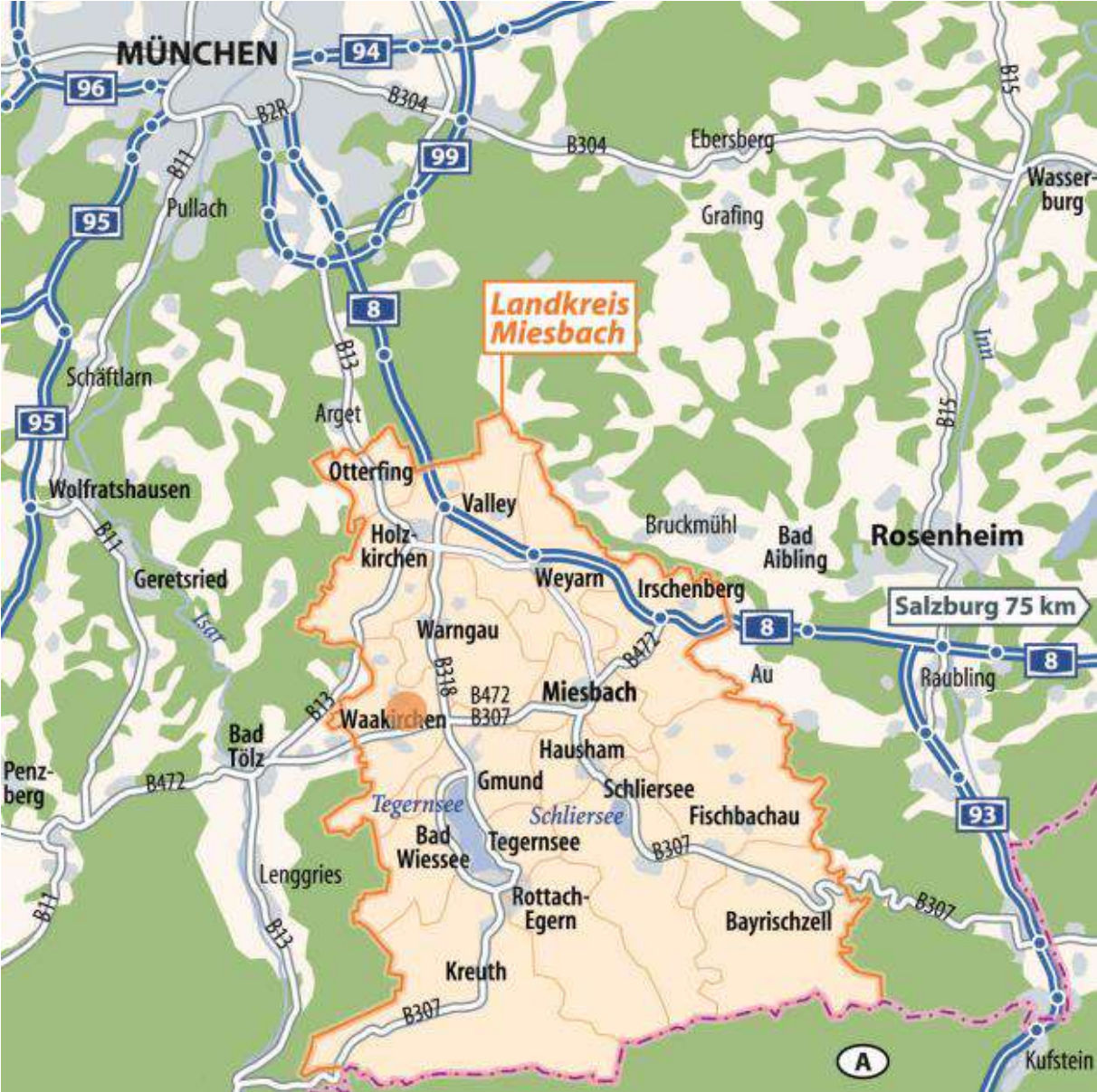
Krottenthal

83666 Waakirchen

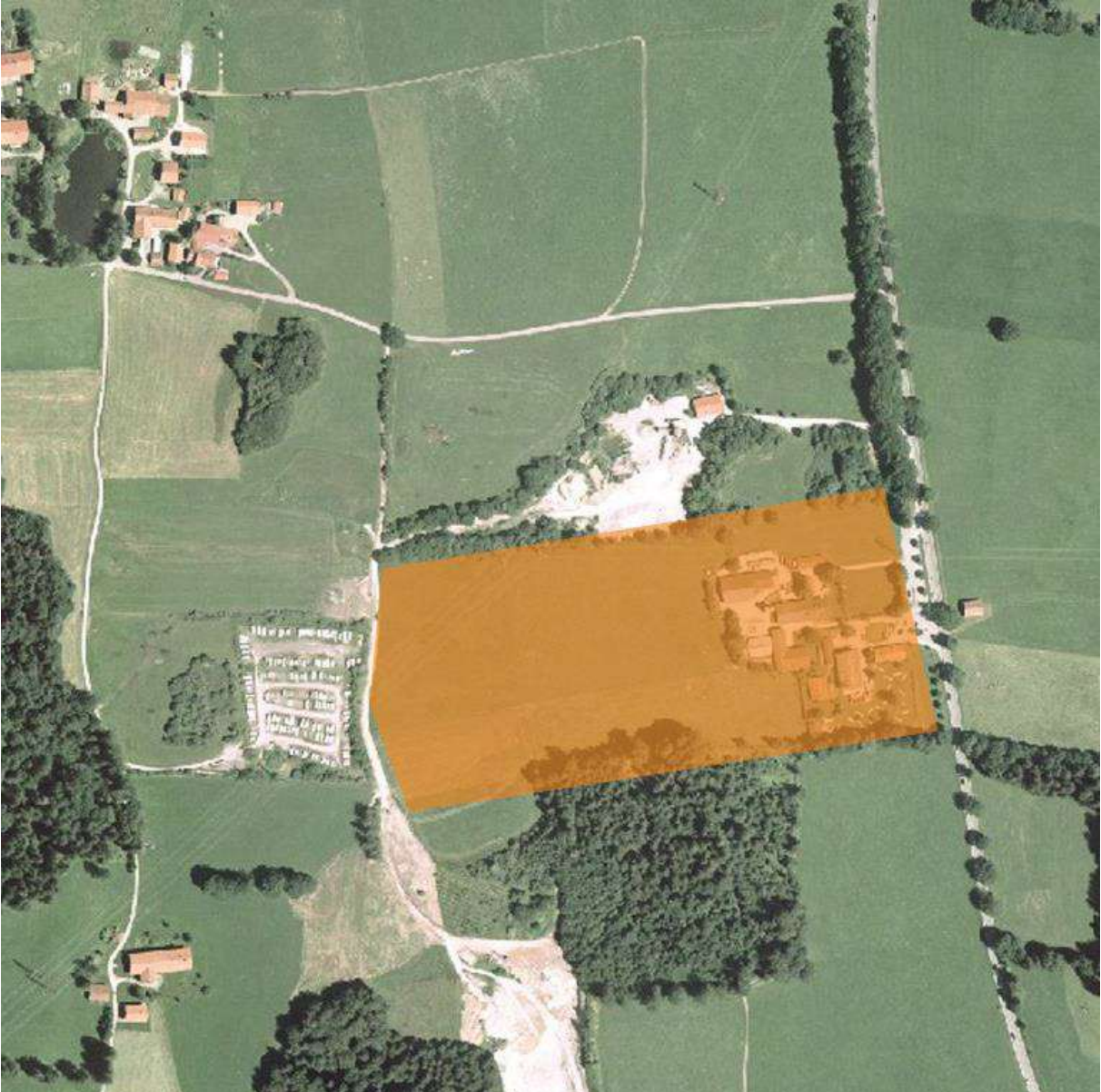


Größe	Ca. 7.000 m ² , parzellierbar
Kaufpreis	Nicht bekannt. Die Flächen werden in Erbpacht vergeben.
Lage	Das zur Verfügung stehende Areal in Waakirchen umfasst insgesamt rund 30.000 m ² bebaubare Fläche, wovon noch ca. 7.000m ² verfügbar sind. Die Fläche wird derzeit verkehrstechnisch erschlossen und ein Nahwärmenetz aufgebaut. Der Ortsteil Krottenthal liegt sehr günstig direkt an der Bundesstraße B 318 zwischen Holzkirchen und Tegernsee.
Baurecht	In Bearbeitung. Es handelt sich hierbei um ein eingeschränktes Gewerbegebiet, bestimmte Nutzungsarten sind ausgeschlossen (z.B. Schlachthof, Lackiererei, ...).
Erschließung	Die Fläche wird derzeit verkehrstechnisch erschlossen
Standort	<p>Die Gemeinde Waakirchen liegt im Westen des Landkreises und setzt sich aus mehreren Ortsteilen, Weilern und Einöden zusammen. Auf diese verteilen sich 5.500 Einwohner. Die Gemeinde bietet einen hohen Wohn- und Freizeitwert. Wandern, Radfahren Tennis, Golf oder Pferdewanderungen – für jeden naturverbundenen Menschen ist etwas dabei. Kultur und Brauchtum wird von verschiedenen Vereinen hochgehalten.</p> <p>Im Ortsteil Schaftlach, etwa 3 km von Krottenthal entfernt, befindet sich eine Haltestelle der Bayerischen Oberlandbahn mit direktem Anschluss zum Münchner Hauptbahnhof. Die Bundesstraße 318 (direkte Verbindung (12 km) zur Autobahnanschlussstelle Holzkirchen) führt direkt an Krottenthal vorbei. Die Bundesstraße 472 (Bad Tölz - Miesbach) ist ebenfalls nur wenige hundert Meter entfernt.</p> <p>Entfernungen:</p> <ul style="list-style-type: none"> • München - ca. 43 km • Miesbach - ca. 12 km • Rosenheim - ca. 39 km

Standort:

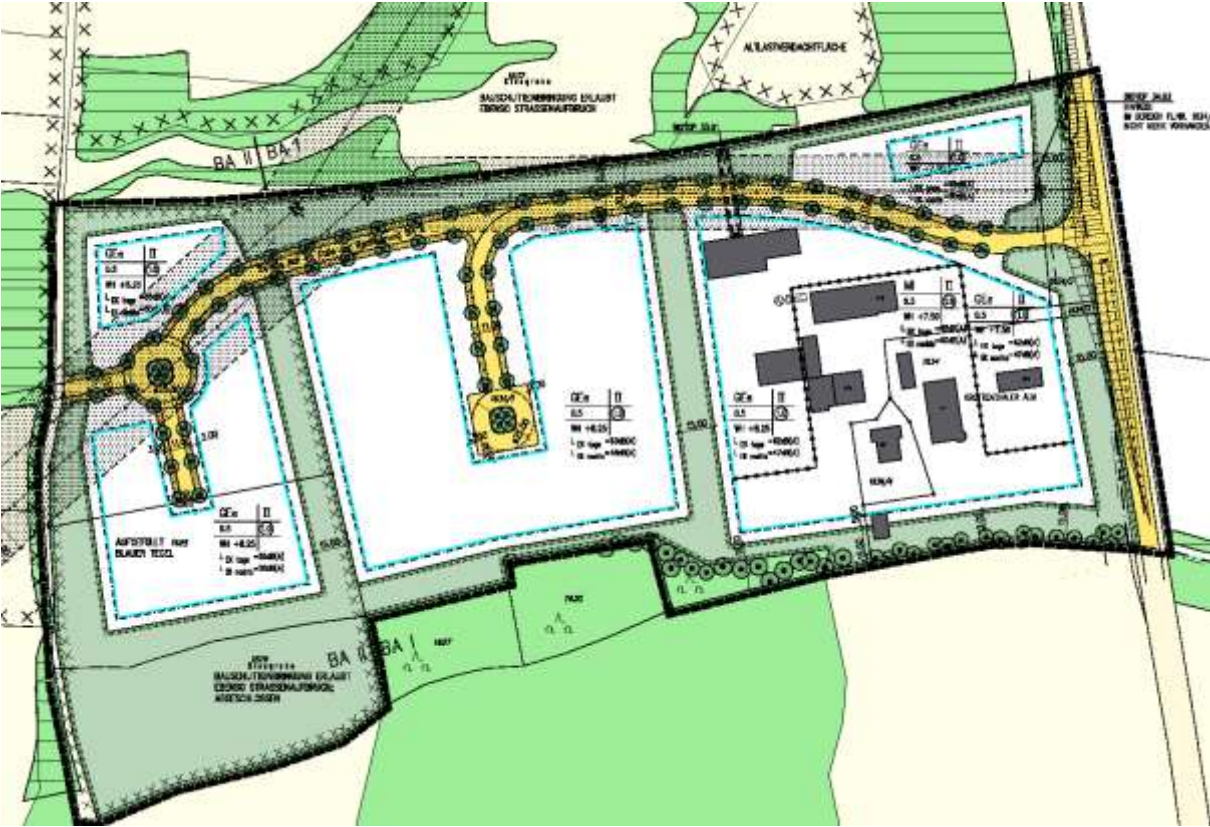


Luftansicht:

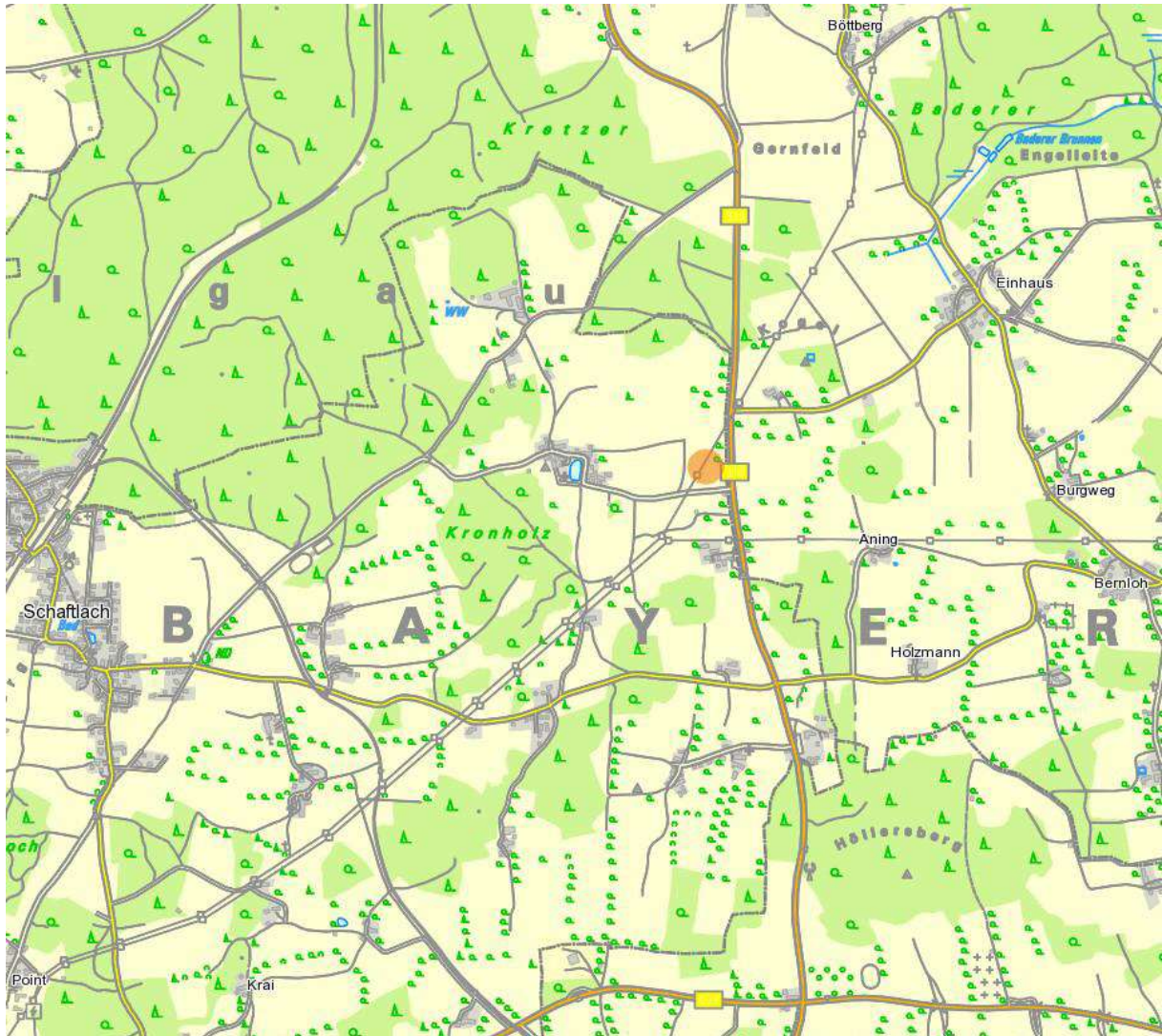


© LVG Bayern 2009

Erschließungsplan:



Lageplan:



© LVG Bayern 2009

Standortmarketing-Gesellschaft Landkreis Miesbach mbH
Rathausplatz 2, 83714 Miesbach
Tel.: 08025/993 72- 0
Fax: 08025/ 993 72- 12
E-Mail: info@smg-mb.de

