



SMG

Standortmarketing-
Gesellschaft Landkreis
Miesbach mbH

Gewerbeflächenvermietung

Gewerberäume Otterfing

Bahnhofstraße 36

83624 Otterfing



Größe	64 m ² Grundfläche
Mietpreis	VB (NK 128 €)
Beschreibung	Zwei Gewerberäume mit sanitären Anlagen im Erdgeschoß eines 2011 erstellten Wohn- und Geschäftshauses gute Laufage; Nutzung als Ladengeschäft, Praxis oder Büro möglich, EDV-Verkabelung vorbereitet; Gebäude in energiesparendem KfW 70-Standard. Bei Bedarf mehrere Stellplätze anmietbar. Vermietung direkt vom Bauherrn
Lage	Die Immobilie liegt in ruhiger Lage in unmittelbarer Nähe zum Bahnhof und mit guter Verkehrsanbindung (Miesbach: 25 km, Holzkirchen ca. 4 km, A8 über Anschlußstelle Hofoldingen Forst ca. 8 Km)
Standort	Gemeinde Otterfing befindet sich nordwestlich von Miesbach und nur vier km nördlich von Holzkirchen, im begehrten Süden der Landeshauptstadt München. Über die Bundesstraße B13 sind die benachbarten Gemeinden Sauerlach und Holzkirchen sowie das Oberland schnell zu erreichen. Otterfing ist durch den Münchner Autobahnring A 99 und die Salzburger Autobahn (A 8) durch die Zufahrt "Sauerlach" an den überregionalen Straßenverkehr angebunden. Des Weiteren ist Otterfing an das Münchner S-Bahn-Netz angeschlossen. Zur Erholung bietet sich das nahe gelegene Hofoldingen Forst an, das ausgedehnte Spaziergänge und Radtouren ermöglicht.

Entfernungen:

- Holzkirchen - ca. 4 km
- Miesbach - ca. 25 km
- München - ca. 45 km
- Rosenheim - ca. 45 km

Standort:

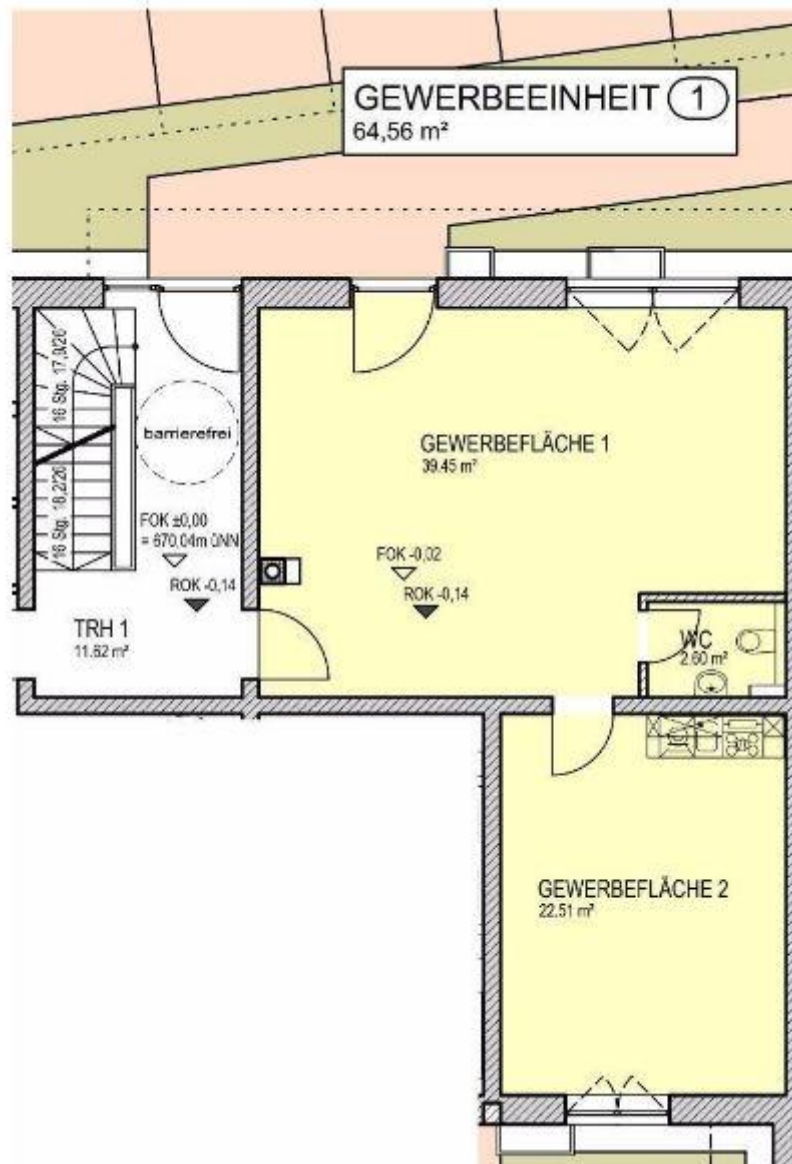


Lageplan:



Luftbild © LVG Bayern 2009

Grundriss:



Standortmarketing-Gesellschaft Landkreis Miesbach mbH
Rathausplatz 2, 83714 Miesbach
Tel.: 08025/993 72- 0
Fax: 08025/ 993 72- 12
E-Mail: info@smg-mb.de

