



Immobilienvermietung

Lagerfläche in Miesbach

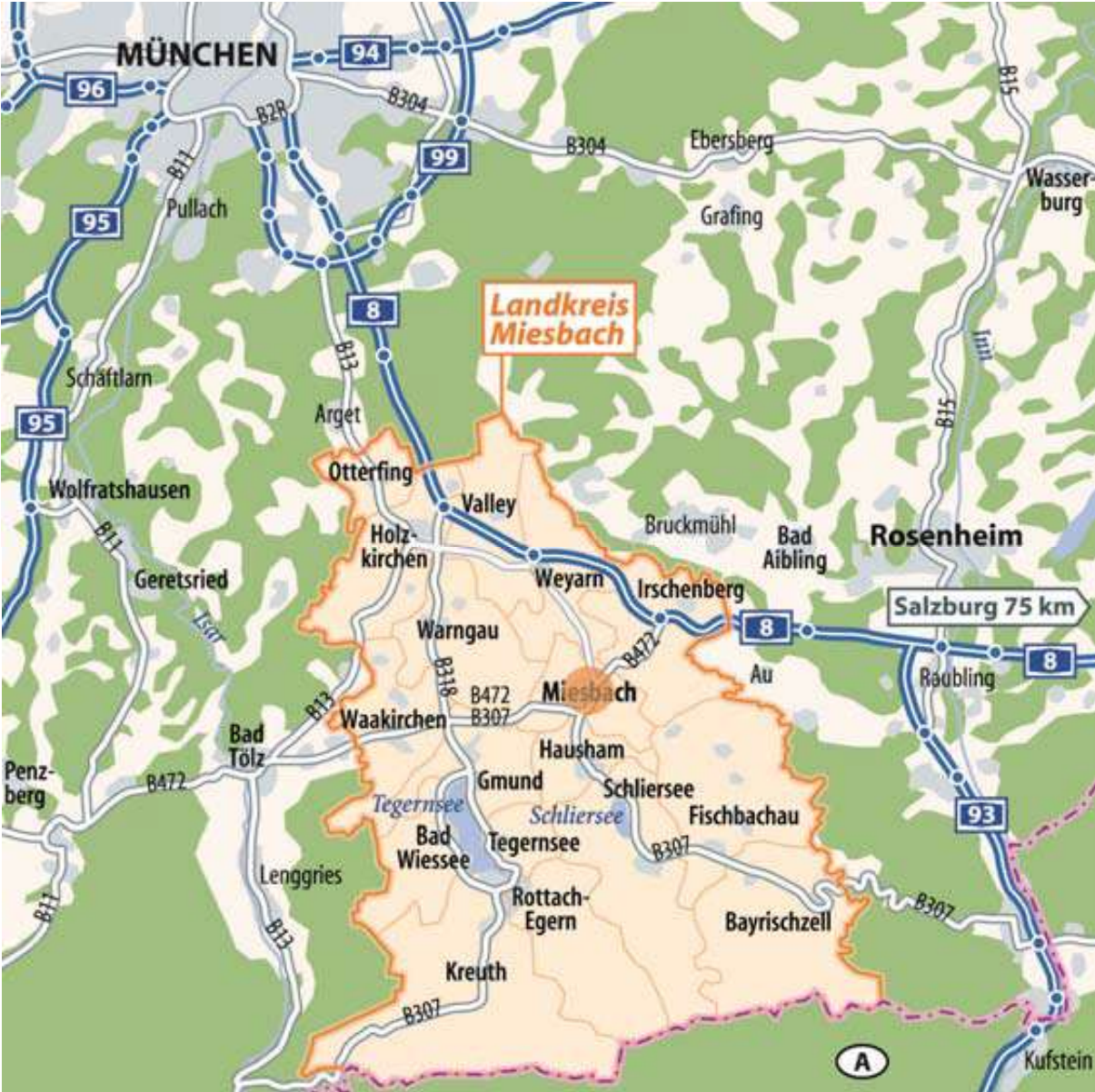
Wendelsteinstraße 9-11

83714 Miesbach

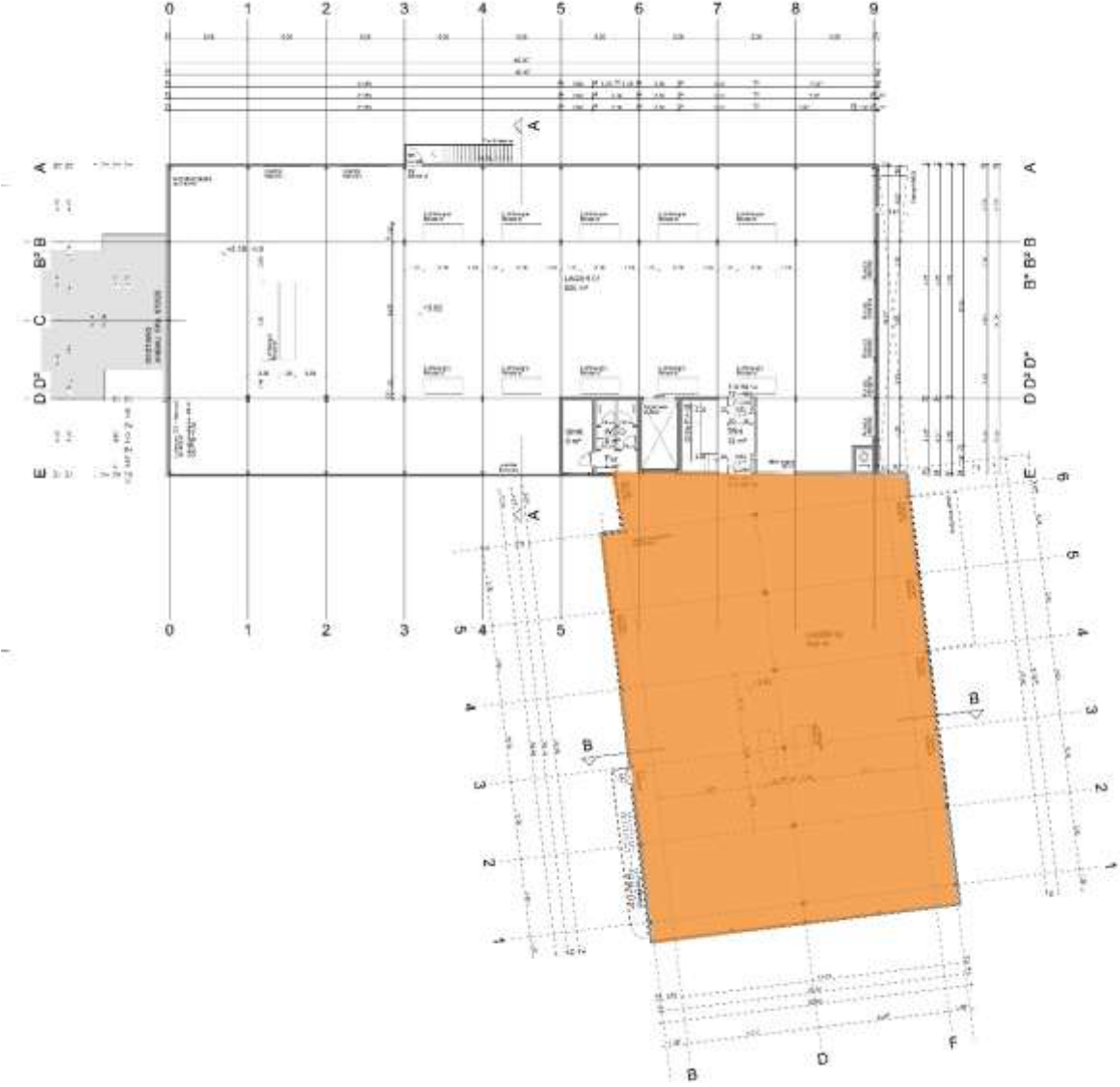


Größe	550 m ²
Mietpreis	Nicht bekannt
Baurecht	Ausgewiesen als Einzelhandeshalle
Beschreibung	Das ehemalige OBI-Gebäude in Miesbach, Wendelsteinstraße 9 - 11, ist umfassend umgebaut und saniert worden. Zur Vermietung stehen noch ca. 550 m ² Lagerfläche im Obergeschoß. Darüber hinaus verfügt das Objekt über 40 Tiefgaragenplätzen im Untergeschoß.
Lage	Das Objekt liegt in zentraler Lage im Gewerbegebiet Miesbach-Ost und befindet sich in unmittelbarer Nachbarschaft von Einkaufsmärkten, Autohäusern und weiteren Gewerbetreibenden.
Standort	<p>Die Kreisstadt Miesbach ist mit gut 11.000 Einwohnern eine typische oberbayerische Kleinstadt: enge, verwinkelte Gassen, ein schöner Marktplatz mit prächtigem Maibaum und die bayerische Gemütlichkeit. Die Stadt ist auch für zahlreiche Unternehmen attraktiv, die sich in den zwei Gewerbegebieten niedergelassen haben. Für Abwechslung und Unterhaltung sorgt eine Vielzahl sportlicher und kultureller Einrichtungen wie Sportpark, Warmfreibad, Eishalle, Tennis- und Schießanlagen und das Kulturzentrum Waitzinger Keller. Erholungssuchende erwartet ein ausgedehntes Wander- und Radwegenetz in einer der schönsten Landschaften Oberbayerns.</p> <p>Als Kreisstadt ist Miesbach Standort mehrerer Schulen: neben Grund-, Haupt- und Realschule sind auch ein Gymnasium sowie mehrere Berufsschulen im Ort angesiedelt. Die Verkehrsanbindung Miesbachs ist sehr gut, da durch die Bayerische Oberlandbahn die Kreisstadt mit der Landeshauptstadt München verbunden ist. Die nächste Autobahnanschlussstelle der A 8 München-Salzburg ist lediglich 9 km entfernt. Außerdem führen durch Miesbach die Bundesstraßen 307 und 472, die viele Gemeinden des Landkreises mit der Kreisstadt verbinden.</p> <p>Entfernungen:</p> <ul style="list-style-type: none"> • München - ca. 47 km • Rosenheim - ca. 31 km

Standort:



Obergeschoss:



Innenansicht Obergeschoss:



Lageplan:



© LVG Bayern 2009

Standortmarketing-Gesellschaft Landkreis Miesbach mbH
Rathausplatz 2, 83714 Miesbach
Tel.: 08025/993 72- 0
Fax: 08025/ 993 72- 12
E-Mail: info@smg-mb.de

