



Vermietung von Gewerbeflächen

Gewerbeflächen in Weyarn

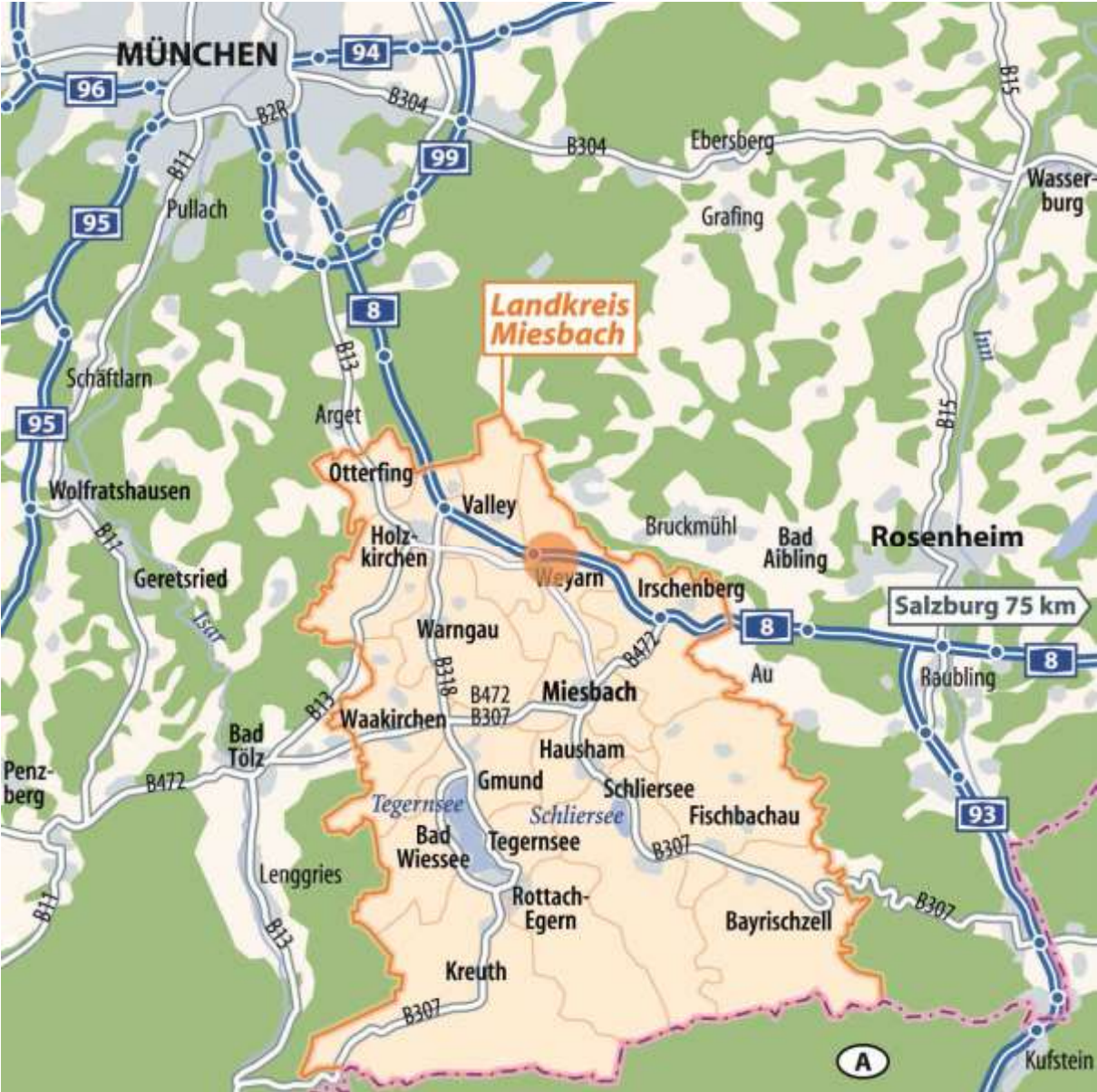
Miesbacher Straße

83629 Weyarn

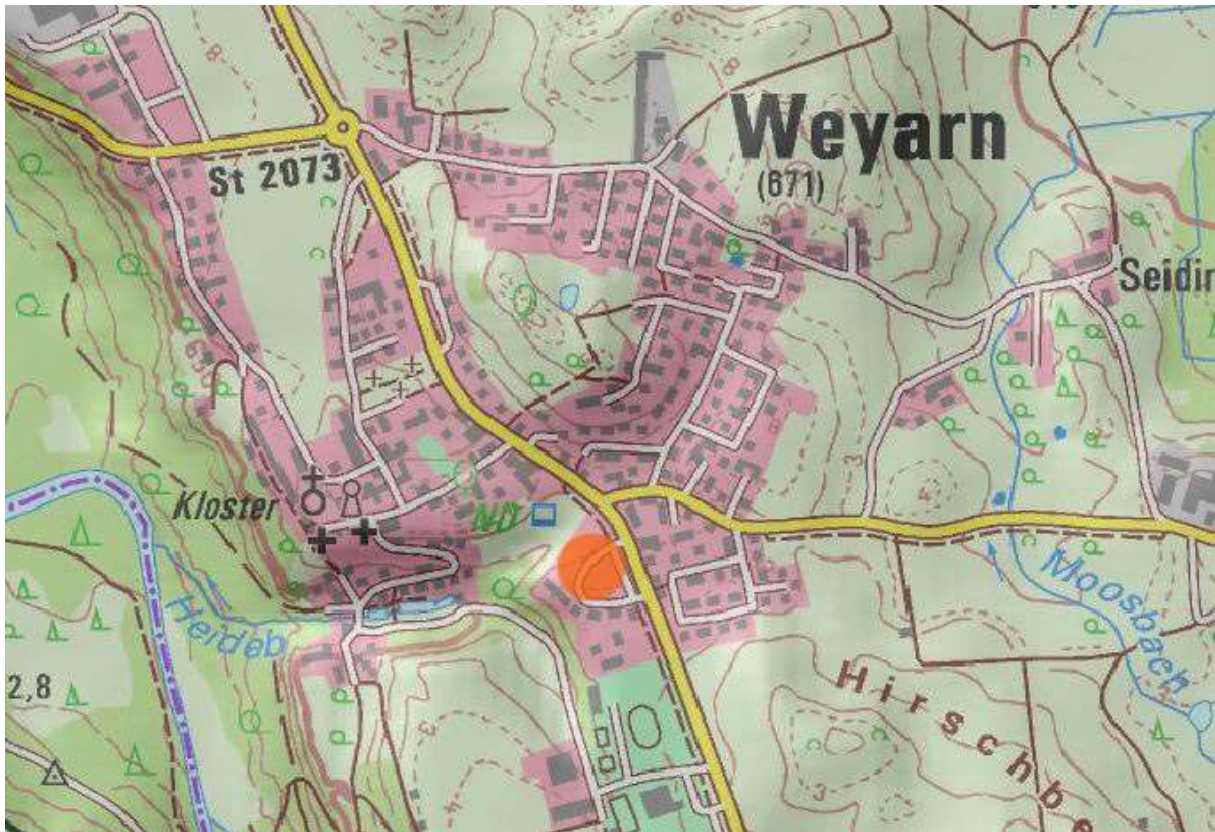


Größe	60,04 m ² – 130,80 m ²
Mietpreis	Nicht bekannt
Verfügbarkeit	Fertigstellung: Sommer 2016; Reservierungsverträge können ab sofort geschlossen werden.
Beschreibung	<p>Auf der Fläche werden sieben Häuser gebaut, davon vier mit Gewerbefläche. Die Gewerbeflächen können zum Teil zusammengeschlossen werden. Das Areal liegt direkt an der Staatsstraße und hat damit eine sehr hohe Frequentierung. Die Gewerbeflächen können noch flexibel gestaltet und ausgebaut werden, auch betreffend der Raumaufteilung. Es ist möglich, die Ausstattung mit zukünftigen Mietern abzustimmen. Zusätzlich besteht die Möglichkeit, Kühl- bzw. Klimageräte zu installieren.</p> <p style="padding-left: 40px;">Haus 1: 99,50 m²</p> <p style="padding-left: 40px;">Haus 3: 96,20 m²</p> <p style="padding-left: 40px;">Haus 4: 88,50 m² sowie 60,04 m² im Untergeschoss</p> <p style="padding-left: 40px;">Haus 7: 130,80 m²</p>
Lage	Das Grundstück liegt verkehrstechnisch äußerst günstig am südlichen Ortsrand von Weyarn. Die nahegelegene Autobahn ist schnell zu erreichen. Das Ortszentrum ist fußläufig erreichbar.
Standort	<p>Die Gemeinde Weyarn zeichnet sich als innovative, zukunftsorientierte und aktive Gemeinde aus. Die 3.300 Einwohner verteilen sich auf einer Fläche von 37 km². Zwischen München im Norden und den Fremdenverkehrsgebieten am Schliersee und im Tegernseer Tal liegt Weyarn äußerst verkehrsgünstig an der Autobahn A8 zwischen München und Salzburg.</p> <p>Regionale Verkehrsverbindungen ergänzen die optimale Lage. Die nächstgelegene Bahnstation befindet sich im 3 km entfernten Darching, welche auf der Strecke München-Bayrischzell mindestens im Stundentakt bedient wird.</p> <p>Die Gemeinde legt einen großen Wert auf eine nachhaltige Dorfentwicklung, wofür sie schon mit zahlreichen Preisen ausgezeichnet wurde. Für die jüngste Bevölkerung stehen ein Kindergarten und eine Grundschule zur Verfügung.</p> <p>Entfernungen:</p> <ul style="list-style-type: none"> • München - ca. 38 km • Miesbach - ca. 9 km • Rosenheim - ca. 30 km

Standort:



Lageplan:



© LVG Bayern 2015

Luftansicht:



© LVG Bayern 2015

Digitale Flurkarte:



© LVG Bayern 2015

Grundstücksansicht:



Innenansicht Haus 1:

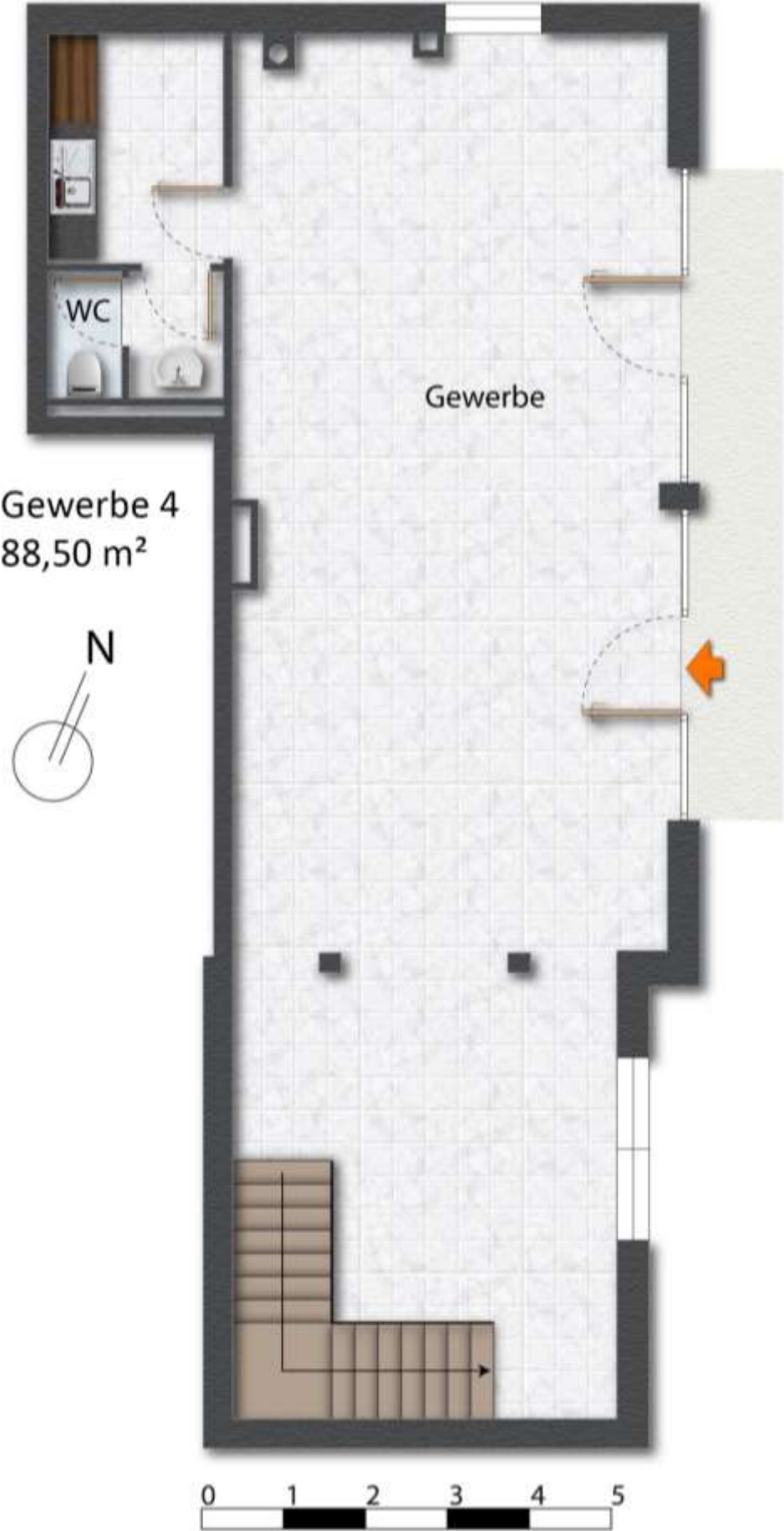
Gewerbe Haus 1
99,50 m²



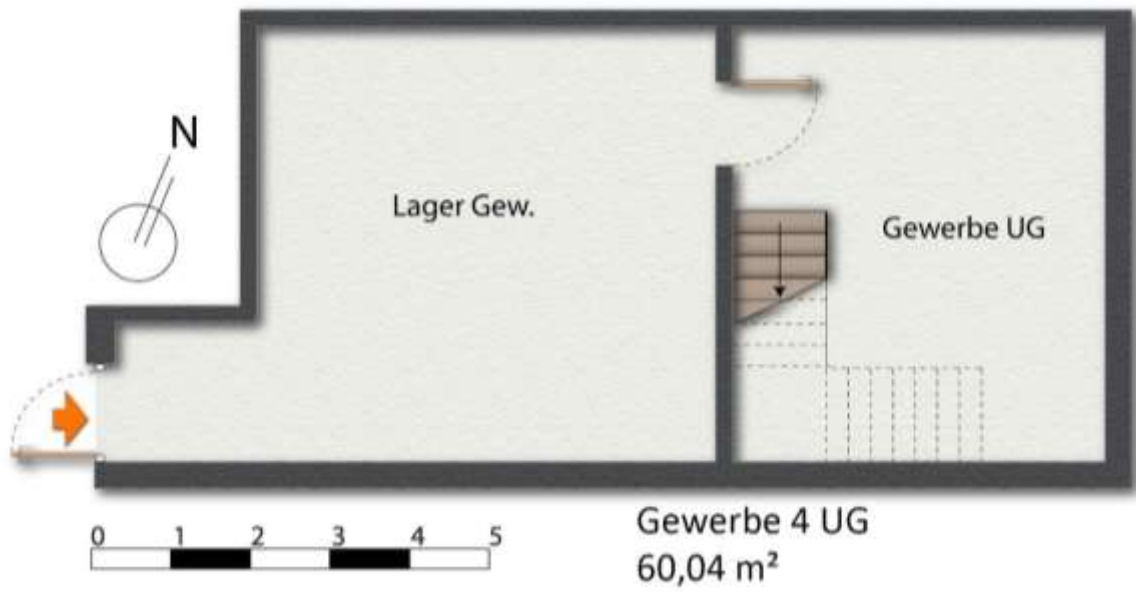
Innenansicht Haus 3:



Innenansicht Haus 4:



Innenansicht Haus 4, Untergeschoss:



Innenansicht Haus 7:

